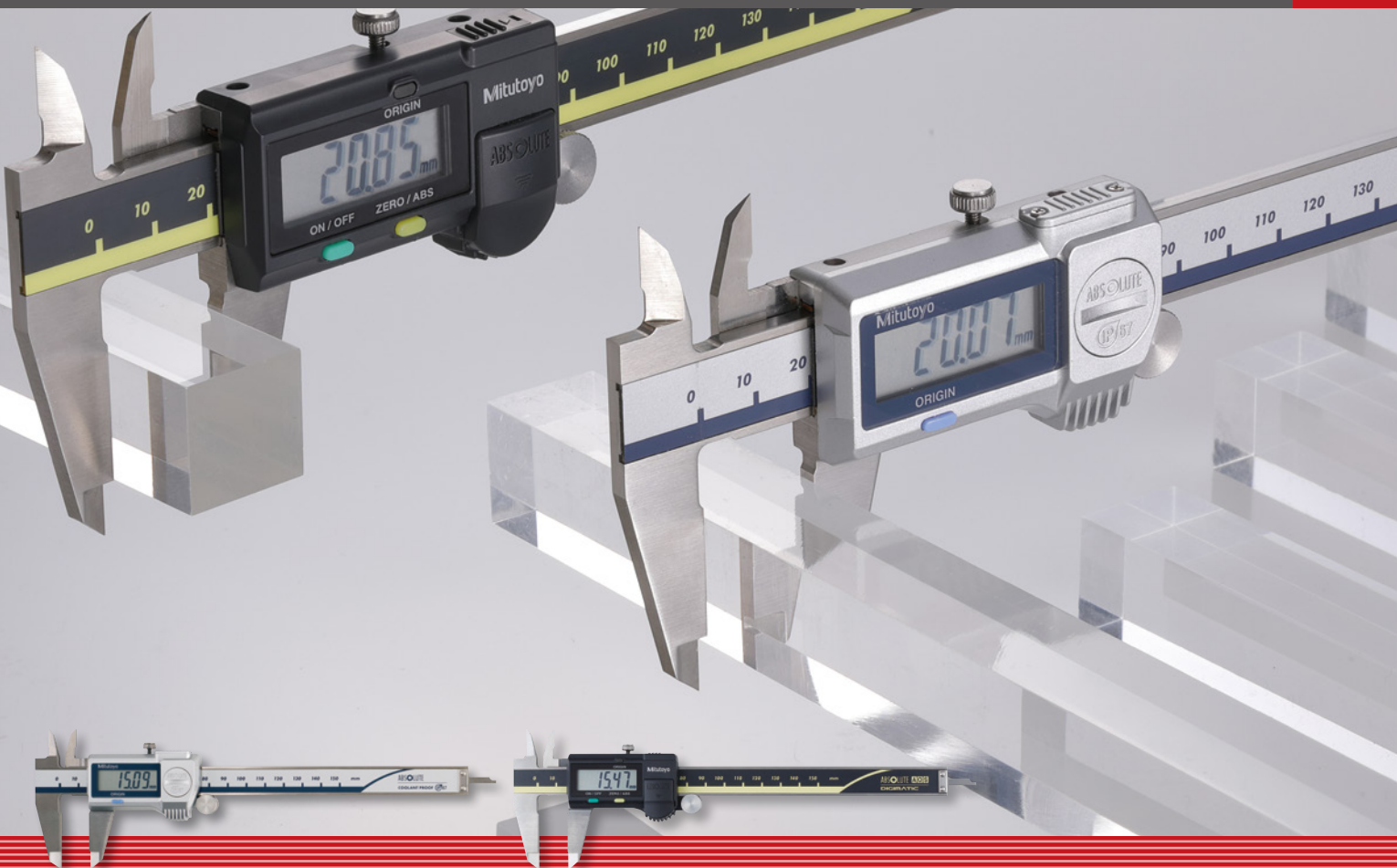


절대 스케일 내장 디지털 캘리퍼스 IP67 ABS 방수 타입 캘리퍼스 ABS 디지매틱 캘리퍼스

측정기기 · 측정시스템



300mm기준은 문자 높이 **11.0mm**로,
시인성 향상!



500-714-20 CD-P30M
측정 범위 : 0 ~ 300mm
데이터 출력 커넥터 있음

ABS 절대 스케일 내장으로,
원점 설정이 불필요!

물, 기름, 오염에 강합니다!

방수 타입 절대 스케일 내장 디지털 캘리퍼스 IP67 ABS 방수 타입 캘리퍼스



측정 데이터 출력 기능이 탑재된 제품을 측정 데이터 네트워크 시스템 MeasurLink에 연결할 수 있습니다

전자유도식 앰슬루트 엔코더

이 마크는 독립된 독일 인증 기관인 TÜVRheinland에서 수행한 IP65 등급 테스트를 합격한 제품을 의미합니다.

검사 성적서가 기본으로 제공됩니다.

디지털 캘리퍼스 진화의 역사

1982년

● 디지털 캘리퍼스 개발



1987년

● 측정 데이터 출력 타입 개발



1988년

● 배터리가 필요없는 솔라 타입 개발



1993년

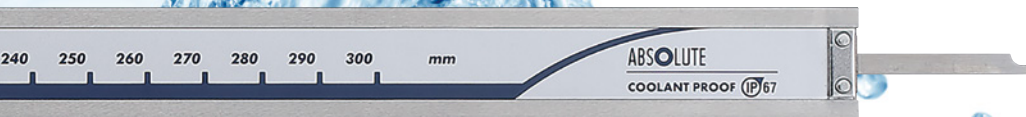
● 정전용량식 앰슬루트 엔코더(ABS) 타입 개발



CD-P30M*은 어미자 폭 20mm로 강성이 높고, 측정면의 평행도가 안정!

*CD-P30M은 측정 범위가 300mm입니다.

배터리 수명이 5년으로 늘어나 배터리 교환을 줄임으로써 친환경적!

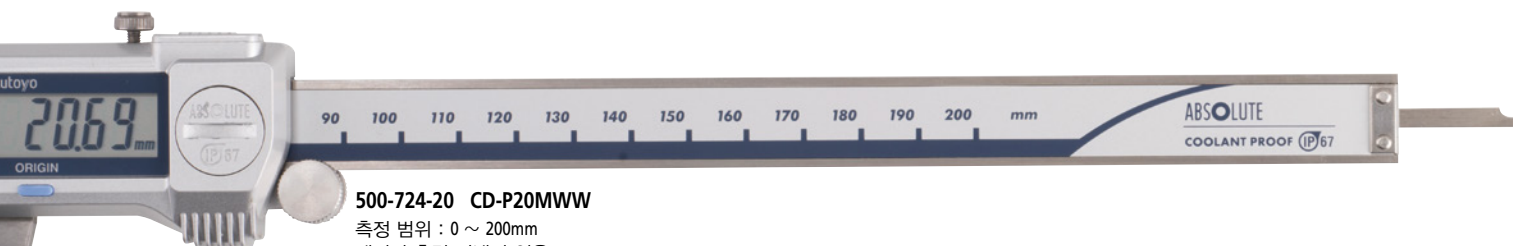


500-712-20 CD-P15M
측정 범위 : 0 ~ 150mm
데이터 출력 커넥터 있음

데이터 출력 기능 내장으로 U-WAVE^{fit}, DP-1VA LOGGER 등을 사용함으로써 수기 대신 일원화 관리가 가능!



드라이버가 필요 없는 배터리 커버, 간단하고 빠른 배터리 교환!



500-724-20 CD-P20MWW
측정 범위 : 0 ~ 200mm
데이터 출력 커넥터 있음
내외측 측정면 카바이드 팁

COOLANT PROOF™ IP67



COOLANT PROOF*1는 절삭유(냉각수)를 비롯한 물, 기름의 영향으로 엔코더가 미스 카운트를 발생시키지 않는 원리, 또 밀폐 구조로 되어있고 구성 재료(케이스, 조작 스위치 등)가 매우 높은 내유성을 가진 현장형 디지털 측정 공구임을 나타내는 특징입니다.

*1 특수한 절삭유(냉각수)에는 대응하지 않는 것이 있으므로 주의해 주십시오.

보호 등급 IP67

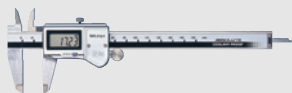
IP 6 7

보호 등급	외래 고형물에 대한 보호 등급		보호 등급	물에 대한 보호 등급	
	요약	설명		요약	설명
6	방진	먼지가 유입되지 않음	7	물에 침수되어도 영향이 없도록 보호	규정된 압력 및 시간으로 외곽을 일시적으로 수중에 표준 조건의 압력과 시간(30분) 하에서 수심 1미터에 일시적으로 담갔을 때 침수로 인한 영향을 받지 않아야 합니다.

각 보호 등급의 시험 조건에 대한 자세한 내용은 IEC60529:2013, JIS C 0920:2003 표준을 참조하십시오.

2000년

● 보호 등급 IP65 방수 타입 개발



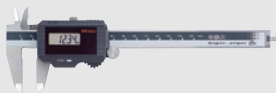
2003년

● 전자유도식 앵슬루트 엔코더(ABS), 보호 등급 IP67 방수 타입 개발



2005년

● 배터리가 필요 없는 솔라식, 보호 등급 IP67 방수 타입 개발



2013년

● 전자유도식 앵슬루트 엔코더(ABS) 타입 개발





500-153-30 CD-30AX
측정 범위 : 0 ~ 300mm
데이터 출력 커넥터 있음
섬 롤러 있음

300mm기종은 문자 높이 11.0mm*로,
시인성 향상!



500-151-30 CD-15AX
측정 범위 : 0 ~ 150mm
데이터 출력 커넥터 있음
섬 롤러 있음

ABS 절대 스케일 내장으로,
원점 설정이 불필요!

디지털 캘리퍼스의 표준

ABS 디지매틱 캘리퍼스 CD-AX/APX 시리즈

MeasurLink¹ ENABLED
Data Management Software by Mitutoyo

측정 데이터 출력 기능이 탑재된 제품을
측정 데이터 네트워크 시스템 MeasurLink에
연결할 수 있습니다

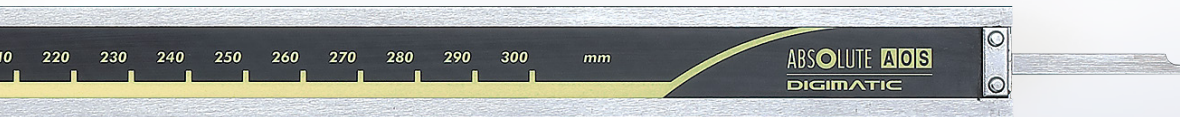
ABSOLUTETM

전자유도식 애플루트 엔코더



검사 성적서가 기본으로 제공됩니다.

U-WAVE^{fit}



CD-30AX*은 어미자 폭 20mm로 강성이 높고, 측정면의 평행도가 안정!

*CD-30AX는 측정 범위가 300mm입니다.

배터리 수명이 5년으로 늘어나 배터리 교환을 줄임으로써 친환경적!



500-182-30 CD-20APX
측정 범위 : 0 ~ 200mm
데이터 출력 커넥터 없음
샘 롤러 없음

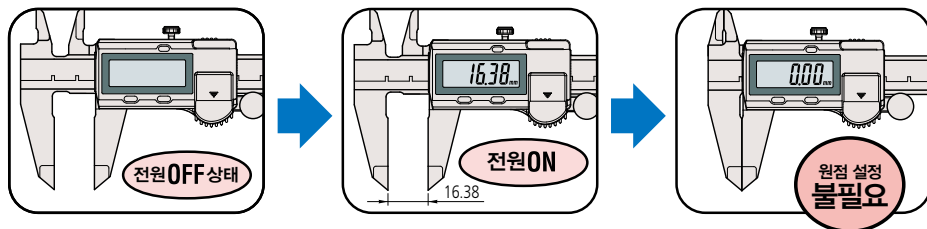
데이터 출력 기능 내장으로 U-WAVE fit, DP-1VA LOGGER 등을 사용함으로써 수기 대신 일원화 관리 가능!



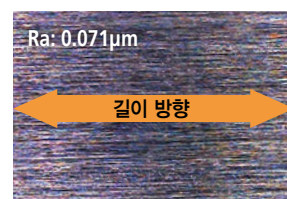
500-181-30 CD-15APX
측정 범위 : 0 ~ 150mm
데이터 출력 커넥터 없음
샘 롤러 없음

임의의 위치에서 표시값 클리어 (영점 설정) 가능!
비교 측정이 간편!

ABS(앱솔루트) 스케일을 채용하여 전원을 켜 후 원점 설정이 불필요 또한 응답 속도 무제한



최신 가공 기술로 슬라이더 이동의 품질 향상



CD-15AX 가이드 표면

공통 사양 (IP67 ABS 방수 타입 캘리퍼스, ABS 디지털 캘리퍼스)

- 분해능 : 0.01mm
- 배터리 : 버튼형 산화은전지 SR44(No.938882) 1개 표준 부착
(표준 액세서리인 버튼형 산화은전지는 초기 작동 점검용입니다.)
- 배터리 수명 : 일반적인 사용 시 약 5년
- 최대 응답 속도 : 무제한

공통 기능 (IP67 ABS 방수 타입 캘리퍼스, ABS 디지털 캘리퍼스)

ABS(엠플루트) 측정 기능 :
표시 점등 후, 영점 설정없이 측정을 할 수 있습니다.
또한, ORIGIN(원점) 스위치를 이용하여 절대 원점 위치를 변경할 수 있습니다.

ORIGIN 스위치 :
조를 달아서 간단하게 원점 설정을 할 수 있습니다.

IP67 ABS 방수 타입 캘리퍼스 사양

주문 번호	모델 번호	측정 범위 (mm)	최대 허용 오차(MPE)(mm)**		데이터 출력 커넥터	무게 (g)
			EMPE	SMPE		
표준 타입						
500-702-20	CD-P15S	0~150	±0.02	±0.04	없음	168
500-703-20	CD-P20S	0~200				198
500-712-20	CD-P15M	0~150			있음	168
500-713-20	CD-P20M	0~200				198
500-714-20	CD-P30M	0~300	±0.03	±0.05	있음	350
외측 측정면 카바이드 팁 타입						
500-721-20	CD-P15MW	0~150	±0.02	±0.04	있음	168
500-722-20	CD-P20MW	0~200				198
내·외측 측정면 카바이드 팁 타입						
500-723-20	CD-P15MWW	0~150	±0.02	±0.04	있음	168
500-724-20	CD-P20MWW	0~200				198
등근 뎀스 타입(φ1.9 mm)						
500-719-20	CD-P15MR	0~150	±0.02	±0.04	있음	168

**표에 기재된 부분 측정면 접촉 오차 EMPE/시프트 오차 SMPE는 ISO 13385-1:2019의 용어(표기)입니다.

외관 치수도

샘 롤러 있음

샘 롤러

단위: mm

모델	A	B	C	D	H	L
150mm 모델	16.5	21	14.6	40	16	233
200mm 모델	20	24.5	18.1	50	290	
300mm 모델	22	27.5	19.8	64	20	404

외측 조 두께 : 3.5mm, 단 CD-P30M은 3.8mm

저전압 알림 :

배터리 전압이 낮아지면 측정이 더 이상 불가능해지기 전에 "B"가 표시부에 나타나 사용자에게 경고를 합니다. 배터리 교환 권고 경보가 이 경고보다 먼저 나타납니다.

데이터 출력(출력 커넥터가 있는 상품만 해당) :

연결 케이블(옵션)을 사용하여 측정 데이터를 출력할 수 있습니다.

ABS 디지털 캘리퍼스

사양

주문 번호	모델 번호	측정 범위 (mm)	최대 허용 오차MPE(mm)**		무게 (g)	데이터 출력 커넥터	섬 롤러	비고			
			EMPE	SMPE							
500-150-30	CD-10AX	0~100	±0.02	±0.04	137	있음	있음	등근 텡스 바(ø1.9 mm)			
500-180-30	CD-10APX					없음	없음	등근 텡스 바(ø1.9 mm)			
500-151-30	CD-15AX	0~150			±0.02	162	있음	있음	외측 측정면 카바이드 팁 타입		
500-154-30	CD-15AXW								내·외측 측정면 카바이드 팁 타입		
500-155-30	CD-15AXWW								등근 텡스 바(ø1.9 mm)		
500-158-30	CD-15AXR								없음	없음	
500-181-30	CD-15APX	0~200			±0.02	192	있음	있음	외측 측정면 카바이드 팁 타입		
500-152-30	CD-20AX								내·외측 측정면 카바이드 팁 타입		
500-156-30	CD-20AXW								없음	없음	
500-157-30	CD-20AXWW								없음	없음	
500-182-30	CD-20APX	0~300	±0.03	350	있음	있음					
500-153-30	CD-30AX										

*CD-P30M의 정도는 최대 정도입니다.

**표에 기재된 부분 측정면 접촉 오차 EMPE/시프트 오차 SMPE는 ISO 13385-1:2019의 용어(표기)입니다.

외관 치수도

섬 롤러 있음

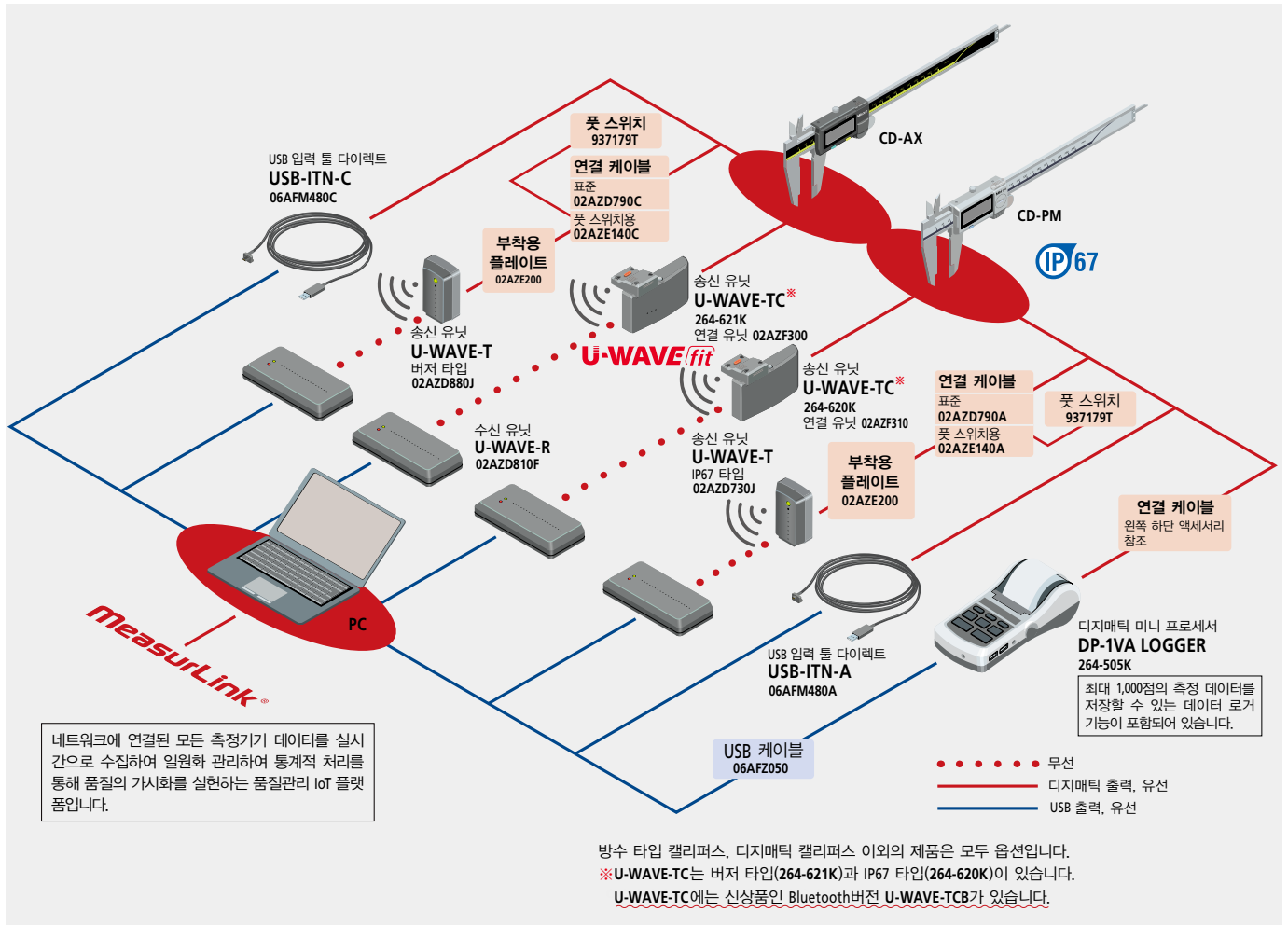
섬 롤러 없음

단위: mm

모델	A	B	C	D	H	L
100mm 모델	16.5	21	14.5	40	16	182
150mm 모델						233
200mm 모델	20	24.5	18	50	20	290
300mm 모델	22	27.5	19.8	64		404

외측 조 두께, 어미자 두께 : 3.5mm, 단 CD-30AX는 3.8mm

측정 데이터의 일원화 관리



액세서리(옵션)

모델 번호	제품명	주문 번호	길이(m)
CD-AX	연결 케이블	959149	1
		959150	2
	홀드 유닛	959143	—
CD-PM	연결 케이블	05CZA624	1
		05CZA625	2

옵션을 조합하여,
무선 통신으로 측정 데이터의 기록과 통계처리 등 고도의 관리도 가능합니다.



한국미쓰도요주식회사
<http://www.mitutoyokorea.com>

본사	부산사무실	대구사무실
15808 경기도 군포시 엘에스로 153-8, 6층(산본동, 금정하이뷰) 한국미쓰도요(주) ☎ 031. 361. 4230 ☎ 031. 361. 4201	46721 부산광역시 강서구 유통단지1로 49번길 8 (대저2동 3150-3번지) 한국미쓰도요(주) ☎ 051. 324. 0103 ☎ 051. 324. 0104	42704 대구광역시 달서구 성서공단로 217 대구 비즈니스센터 301호 한국미쓰도요(주) ☎ 053. 593. 5602 ☎ 053. 593. 5603

• 디자인, 사양등은 상품개량을 위해 일부 변경되는 경우도 있습니다.

대외무역법에 따라 당사의 제품을 수출하기 위해서는 한국정부의 허가가 필요한 경우가 있습니다. 제품을 수출하거나 외국인에게 기술 정보를 제공하기 전에 가까운 영업점에 상의해 주십시오.

구입문의